

Les phases théoriques de l'alternance

Les contenus des programmes en économie et gestion d'entreprise englobent des sujets tels que marketing, finance et comptabilité, systèmes fiscaux, micro- et macroéconomie, gestion de projets et ressources humaines. Dans le cadre modules obligatoires, d'autres matières telles que le droit civil, le droit commercial, le droit des sociétés, Organisational Behaviour et politique économique sont enseignés. Les cours de direction d'entreprise et de personnel préparent les étudiants aux exigeantes fonctions managériales dans le contexte franco-allemand. Les étudiants peuvent approfondir leurs connaissances dans un module de choix : ressources humaines, marketing, production/logistique, finance, informatique ou technique. Des thèmes spécifiquement liés au franco-allemand tel que la culture et l'identité culturelle, économie et politique en Allemagne et en France ainsi que l'acquisition de compétences sociales viennent parfaire cette offre ambitieuse. Tous les contenus sont traités d'un point de vu allemand et français. Les connaissances linguistiques déjà excellentes au début des études seront professionnalisées par des cours sur des thèmes de communication spécifiques en allemand, français et anglais.

Les phases pratiques de l'alternance

Lors des phases pratiques, les étudiant(e)s sont placé(e)s alternativement dans les différents services de leur entreprise partenaire respective: service marketing, ressources humaines, vente, finance et comptabilité, production et (ou) logistique, acquisition, transactions financières, technologies de l'information et (ou) autres services techniques. L'activité pratique permet de mieux comprendre le fonctionnement de l'entreprise et de faire le lien entre les connaissances théoriques acquises et les problèmes concrets de la mise en pratique. Les travaux de projet ainsi que le mémoire de bachelor discutent un problème issu de la pratique de l'entreprise.

Secteurs d'activités et débouchés

A l'issue de leurs études, les diplômé(e)s peuvent, selon leur profil respectif, intégrer un service spécialisé pour y être immédiatement opérationnel et assumer des responsabilités professionnelles. Ils peuvent également valoriser les compétences de conseil acquises en exerçant une fonction plus générale au sein d'un environnement spécialisé. Les diplômé(e)s avec option technique ou informatique peuvent relier différentes perspectives avec succès. Grâce à leur haut niveau de compétences sociales, réactionnelles et d'apprentissage, les diplômé(e)s peuvent exercer au-delà de l'environnement biculturel, mais aussi assumer des fonctions dans un contexte global interculturel et accéder rapidement à des fonctions de management et de pilotage.

Conditions de réussite aux études

Ce cursus bilingue exige d'excellentes connaissances linguistiques dès le début des études (niveau C1). Il faut faire preuve d'un haut degré de compétence sociale et communicative ainsi que d'une grande capacité de travail. On requiert de l'ouverture d'esprit, un intérêt pour sa spécialité et les rapports psychologiques ainsi que la capacité à s'orienter en terrain inconnu. De plus, la diversité et la densité du programme exigent d'être discipliné et studieux, d'avoir un esprit analytique et une démarche structurée.

Studiengang auf einen Blick

- **Studiendauer:** 6 Semester = 3 Jahre
- **Studienbeginn:** Jeweils zum Wintersemester (1. Oktober)
- **Duales Vollzeitstudium:** Wechsel dreimonatiger Phasen von Theorie (Hochschule) und Praxis (Partnerunternehmen)
- **Hohe Betreuungsintensität:** durch Studium in kleinen Gruppen
- **Bewerbung:** direkt bei den Partnerunternehmen
- **Kosten:** Verwaltungskosten, Studierendenwerks- und Studierenden-schaftsbeitrag zurzeit ca. 310,- € pro Jahr
- **Vorlesungssprachen:** Deutsch, Französisch und Englisch
- **Auslandsaufenthalt(e):** studienintegriert, d.h. mindestens eine Praxis- und/oder Theorie-Phase von ca. drei Monaten in Frankreich
- **Abschluss:** Bachelor of Arts (B.A.). Auf Wunsch Double Diplôme (Licence 3 der Universität de Strasbourg)
- **Intensivstudium:** 210 ETCS

Le cursus en un coup d'œil

- **Durée d'études :** 6 semestres = 3 ans
- **Rentrée :** 1er octobre de chaque année
- **Études à plein temps en alternance :** système d'alternance de trois mois entre phases théoriques (DHBW Karlsruhe) et phases pratiques (en entreprise)
- **Encadrement universitaire :** études intensives en petits groupes
- **Comment postuler :** directement auprès des entreprises
- **Frais :** Frais d'administration, contribution au Studierendenwerk et Studierenden-schaft (env. 310 € par an)
- **Langues d'études :** allemand, français et anglais
- **Séjours à l'étranger :** intégrés au cursus, c.-à-d. min. une phase pratique et/ou théorique d'environ 3 mois en France
- **Diplôme :** Bachelor of Arts (B.A.). Avec possibilité d'un Double Diplôme (Licence 3 de l'Université de Strasbourg)
- **Études intensives :** 210 ETCS

Kontakt/Contacts

Studiengangsleitung/Direction du cursus

Prof. Dr. Angela Diehl-Becker +49 721 9735-984
angela.diehl-becker@dhw-karlsruhe.de

Sekretariat/secrétariat

+49 721 9735-614
dfm@dhw-karlsruhe.de

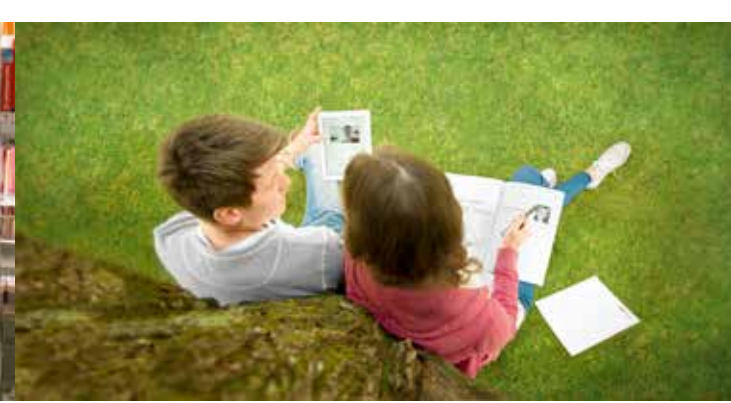
Duale Hochschule Baden-Württemberg Karlsruhe
Erzbergerstraße 121 | 76133 Karlsruhe
www.karlsruhe.dhw.de | www.karlsruhe.dhw.de/dfm

Baskonzeption: www.jungkommunikation.de, Foto: DHBW/Klaus-Mellentin

Studiengang/Cursus BWL – DEUTSCH-FRANZÖSISCHES MANAGEMENT MANAGEMENT FRANCO-ALLEMAND



BACHELOR OF ARTS



Profil und Zielsetzung des Studiengangs

Die DHBW verknüpft qualitativ hochwertige Lehre in den wissenschaftlich ausgerichteten Theoriephasen mit anspruchsvoller Ausbildung durch die Partnerunternehmen in den Praxisphasen im jeweils dreimonatigen Wechsel. Die DHBW Karlsruhe – mit direkter Nachbarschaft zu Frankreich – hat ein speziell auf die deutsch-französischen Bedürfnisse zugeschnittenes Studienangebot entwickelt, das dem Wunsch der Unternehmen nach Erhöhung der Managementkompetenzen im deutsch-französischen Umfeld entspricht. Das Studienangebot „Deutsch-Französisches Management“ zeichnet sich durch hohe inhaltliche Dichte und thematische Vielfalt aus, wodurch die Studierenden alle Kompetenzen erlangen, zum einen im bikulturellen Kontext produktiv zusammenzuarbeiten, zum anderen als „couple franco-allemand“ im globalen Kontext erfolgreich zu agieren. Das Studienangebot führt die Studierenden in 3 Jahren zum Abschluss als Bachelor of Arts (B.A.). Es werden 210 ECTS erworben, der Abschluss berechtigt zur anschließenden Aufnahme eines Master-Studiums. Das Studium findet für deutsche Studierende semesterweise an französischen Partnerhochschulen statt, für französische Studierende an kooperierenden Hochschulen in Deutschland. Die Vorlesungen werden in deutscher, französischer oder englischer Sprache von muttersprachlichen Professorinnen der Hochschule, ihrer Partnerhochschulen oder Fachspezialisten aus der Praxis angeboten. Auf Wunsch kann ein Double Diplôme abgelegt werden. Dazu wird neben dem deutschen Bachelorabschluss ein französischer Licence-Abschluss erworben. Das Studienangebot des Double Diplôme besteht zum einen aus dem dualen, betriebswirtschaftlichen Studium an der DHBW Karlsruhe, und zum anderen einem internetbasierten ökonomischen Aufbaustudium an der *Faculté des sciences économiques et de gestion der Université de Strasbourg*. Zum Erwerb der Licence verfassen die Studierenden im Laufe eines Studienjahres eine 50-seitige Forschungsprojektarbeit.

Theoriephasen an der Dualen Hochschule

Betriebs- und volkswirtschaftliche Fachinhalte umfassen z. B. Themen wie Marketing, Finanz- und Rechnungswesen, Bilanzierung und Besteuerung, Mikro- und Makroökonomik, Projekt- und Personalmanagement. Im Zuge weiterer verpflichtender Module werden u.a. Bürgerliches Recht, Handels- und Gesellschaftsrecht, Organisational Behaviour und Wirtschaftspolitik angeboten. Veranstaltungen zu Unternehmens- und Mitarbeiterführung bereiten die Studierenden auf die Übernahme anspruchsvoller Managementfunktionen im deutsch-französischen Kontext vor. Je nach Branche und/oder Interesse kann aus Vertiefungsfächern wie Personal, Marketing, Produktion/Logistik, Finanzwirtschaft, Informatik oder Technik gewählt werden. Spezifisch deutsch-französisch ausgerichtete Themen wie Kultur und kulturelle Identität, Wirtschaft und Politik in Deutschland und Frankreich sowie Angebote zum Erwerb bikultureller Sozialkompetenzen runden das anspruchsvolle Angebot ab. Alle Fachinhalte werden jeweils aus der deutschen und der französischen Perspektive betrachtet. Zur Professionalisierung der bereits zu Studienbeginn exzellenten Sprachkenntnisse werden Kurse zu spezifischen Kommunikationsthemen in Deutsch, Französisch und Englisch belegt.

Praxisphasen im Partnerunternehmen

Während der Praxisphasen werden die Studierenden abwechselnd in unterschiedlichen Abteilungen der jeweiligen Partnerunternehmen eingesetzt, so z. B. im Marketing, im Personal, im Vertrieb, Finanz- und Rechnungswesen, in Produktion und/oder Logistik, im Einkauf, Zahlungsverkehr, der IT und/oder anderen technischen Abteilungen. Der Einsatz ermöglicht das tiefere Verständnis der betrieblichen Vorgänge und verknüpft

das theoretisch erworbene Wissen mit konkreten Problemen bei der Anwendung. Projektarbeiten und Bachelorarbeit werden über Themen aus der betrieblichen Praxis erstellt.

Berufsperspektiven & Einsatzgebiete

Nach erfolgreichem Abschluss des Studiums können die Absolventen/-innen je nach Interessenschwerpunkt in einer Fachabteilung sofort verantwortlich eingebunden werden. Alternativ können sie als Generalisten in einer Stabsfunktion ihre Beratungskompetenz einbringen. Absolventen/-innen mit Wahlpflichtfach Technik oder Informatik werden in Schnittstellenfunktionen die unterschiedlichen Perspektiven erfolgreich zusammenführen. Aufgrund der erworbenen hohen Sozial-, Lern- und Handlungskompetenzen können die Absolventen/-innen im bikulturellen Umfeld wie auch global-interkulturellen Kontext nach kurzer Zeit Management- und Führungsfunktionen übernehmen.

Voraussetzungen für ein erfolgreiches Studium

Das zweisprachige Studienangebot setzt bereits zu Beginn hervorragende Sprachkenntnisse (Niveau C1) voraus. Des Weiteren werden hohe Anforderungen an Sozialkompetenz, Konfliktfähigkeit und Belastbarkeit gestellt. Offenheit und Interesse an fachlichem Wissen und psychologischen Zusammenhängen werden ebenso vorausgesetzt wie die Fähigkeit, sich auf unbekanntem Terrain zurechtzufinden. Vielfalt und Fülle des Programms erfordern außerdem Disziplin, Fleiß, analytisches Denken und strukturiertes Vorgehen.

Profil et objectif du cursus

La DHBW est une institution de formation supérieure associant des phases d'apprentissage théorique haut de gamme à des phases pratiques de formation en entreprises qui s'alternent sur un rythme de trois mois. La DHBW Karlsruhe – grâce à sa proximité géographique de la France – a développé un cursus de Bachelor répondant au souhait des entreprises d'accroître les compétences managériales dans le domaine franco-allemand. Ce cursus se démarque par la densité de ses contenus et la diversité de ses thèmes. Les étudiants acquièrent les compétences nécessaires à opérer, d'une part, efficacement au sein de la coopération biculturelle, et d'autre part, être capables, en tant que « couple franco-allemand », d'agir ensemble pour la réussite dans le contexte global. Après trois ans d'études, le cursus est conclu par un Bachelor of Arts. Avec ce diplôme et les 210 ECTS obtenus, les diplômés pourront poursuivre leurs études en Master. Tandis que les étudiants allemands effectuent au moins un semestre d'étude dans des Ecoles supérieures partenaires en France, les étudiants français effectueront des phases théoriques dans les Ecoles supérieures partenaires allemandes. Les cours magistraux sont dispensés en allemand, français ou anglais par des professeurs locuteurs natifs de la DHBW, de ses organisations partenaires ou par des spécialistes du secteur professionnel. Il existe la possibilité de réaliser un double diplôme, c'est-à-dire d'obtenir une licence française en plus du Bachelor allemand. Pour le double diplôme, le programme d'étude se compose d'un cursus en alternance en gestion d'entreprise à la DHBW Karlsruhe et d'une formation en économie appliquée de niveau licence 3 dispensée en ligne par la Faculté des sciences économiques et de gestion de l'Université de Strasbourg. Pour l'obtention de la Licence, les étudiant(e)s doivent notamment rédiger un mémoire de recherche supplémentaire de 50 pages sur un sujet à déterminer avec la Faculté au cours de l'année universitaire.